

Mechanical characteristics

cable group
 interface dimensions acc. to assembly code
 center conductor
 outer conductor

Mechanische Eigenschaften

Kabelgruppe
 Steckgesicht nach Montageanleitung
 Innenleiter
 Außenleiter

G 5: RG-223/U, RG-400/U

IEC 61169-8
 A0205
 crimp
 crimp

Components

center conductor
 outer conductor
 crimp ferrule
 other metal parts
 insulator
 gasket

Bauteile

Innenleiter
 Außenleiter
 Crimprohr
 sonstige Metalteile
 Isolierung
 Dichtung

Materials / Material

CuZn39Pb3
 CuZn39Pb3
 Cu
 CuZn39Pb3
 PTFE
 silicone / Silikon

Finish / Oberfläche

ⓐ NiP-Au
 Cu2Ni5
 Ni5
 Cu2Ni5

Electrical characteristics

impedance
 frequency
 return loss
 insertion loss
 voltage proof
 insulation resistance
 contact resistance
 center contact
 outer contact

Elektrische Eigenschaften

Wellenwiderstand
 Frequenz
 Rückflussdämpfung
 Einfügedämpfung
 Prüfspannung
 Isolationswiderstand
 Durchgangswiderstand
 Innenkontakt
 Außenkontakt

50 Ω
 0-4 GHz
 typ.: 1GHz-28dB, 2 GHz-24dB, 3GHz-24dB
 < 0,15 dB up to / bis 3 GHz
 1,5 kV_{eff} / 50 Hz
 ≥ 5 GΩ
 ≤ 20 mΩ
 ≤ 5 mΩ

Environmental

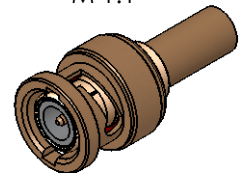
operating temp.
 RoHS compliant

Umgebung

ⓐ Betriebstemperatur
 RoHS konform

-55°C / +155°C
 2011/65/EU

M 1:1



Änd./ rev. index	Änderungs-Nr. / revision code	Datum/ date	Name/ name	gez./ drawn	Datum/ date	Name/ name	Gewicht/ weight [g]
					16.12.2016	MA	
				gepr./ appr.	20.12.2016	KL	ca./approx. 12
Maßstab/ scale				Benennung/ title			
2:1 (1:1)				BNC Straight Plug BNC-Kabelstecker			
untst. Maße/ dim. without tolerances according to				Untert./ doc. type		Zeichnungsnr./ drawing no.	
				K		J01000A1256	
Ersatz für/ replaces				Zeichnung vom 08.01.1987			
							
				 Maße/ dimensions: mm Original : DIN A4 Blatt/ sheet 1 von/ of 1			
a	28362	16.12.2016	MA				