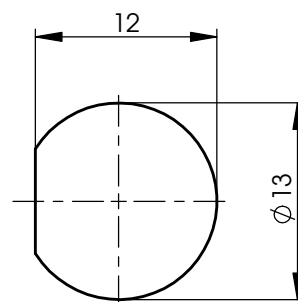


starting torque
Anzugsdrehmoment
3 ± 0,3 Nm

panelpiercing
Montage Bohrung



Mechanical characteristics

interface dimensions acc. to panel piercing mating life

Components

centre contact
serrated lock washer
other metal parts
insulator
gasket

Electrical characteristics

impedance
frequency
return loss

voltage proof
insulation resistance
contact resistance
centre contact
outer contact

Environmental

RoHS compliant

Mechanische Eigenschaften

Steckgesicht nach Montagebohrung Steckzyklen

Bauteile

Innenkontakt
Fächerscheibe
sonstige Metallteile
Isolierung
Dichtung

Elektrische Eigenschaften

Wellenwiderstand
Frequenz
Rückflussdämpfung

Prüfspannung
Isolationswiderstand
Durchgangswiderstand
Innenkontakt
Außenkontakt

Umgebung

RoHS konform

IEC 60169-17
Z004
>500

Materials / Material

CuNi1Pb1P (C97)
CuSn6
CuZn39Pb3
PTFE
NBR 70

Finish / Oberfläche

NiP Au
Cu2Ni5
Cu2Ni5

50 Ω
0-4 GHz
(a) typ.: 1 GHz - 27,5 dB; 2 GHz - 21,5 dB; 3 GHz - 24 dB

1,5 kV_{eff} / 50 Hz
≥ 5 MΩ

≤ 20 mΩ
≤ 5 mΩ

2011/65/EU

b	24609	08.03.13	MA	2013	Datum/ date	Name/ name	Gewicht/ weight (g)	Oberfläche/ surface (mm ²)	Werkstoff/ material
				gez./ drawn	08.03.	MA			
				gepr./ appr.	25.04.2013	BJ			
a	8855	03.03.98	ZM	Norm/ stand.					Oberfläche/ finish
Änd./ rev. Index	Änderungsmittellung/ revision code	Datum/ date	Name/ name	Maßstab/ scale	Benennung/ title				 Maße/ dimensions: mm
				2:1	TNC Bulkhead Adaptor TNC-Verbindungsstück				
				untol. Maße/ dim. without tolerances according to	Untert./ doc. type	Zeichnungsnr./ drawing no.			
					K	J01014A2233			Original : DIN A4
					Ersatz für/ replaces	Zeichnung vom 28.01.1998			Blatt/ sheet 1 von/ of 1